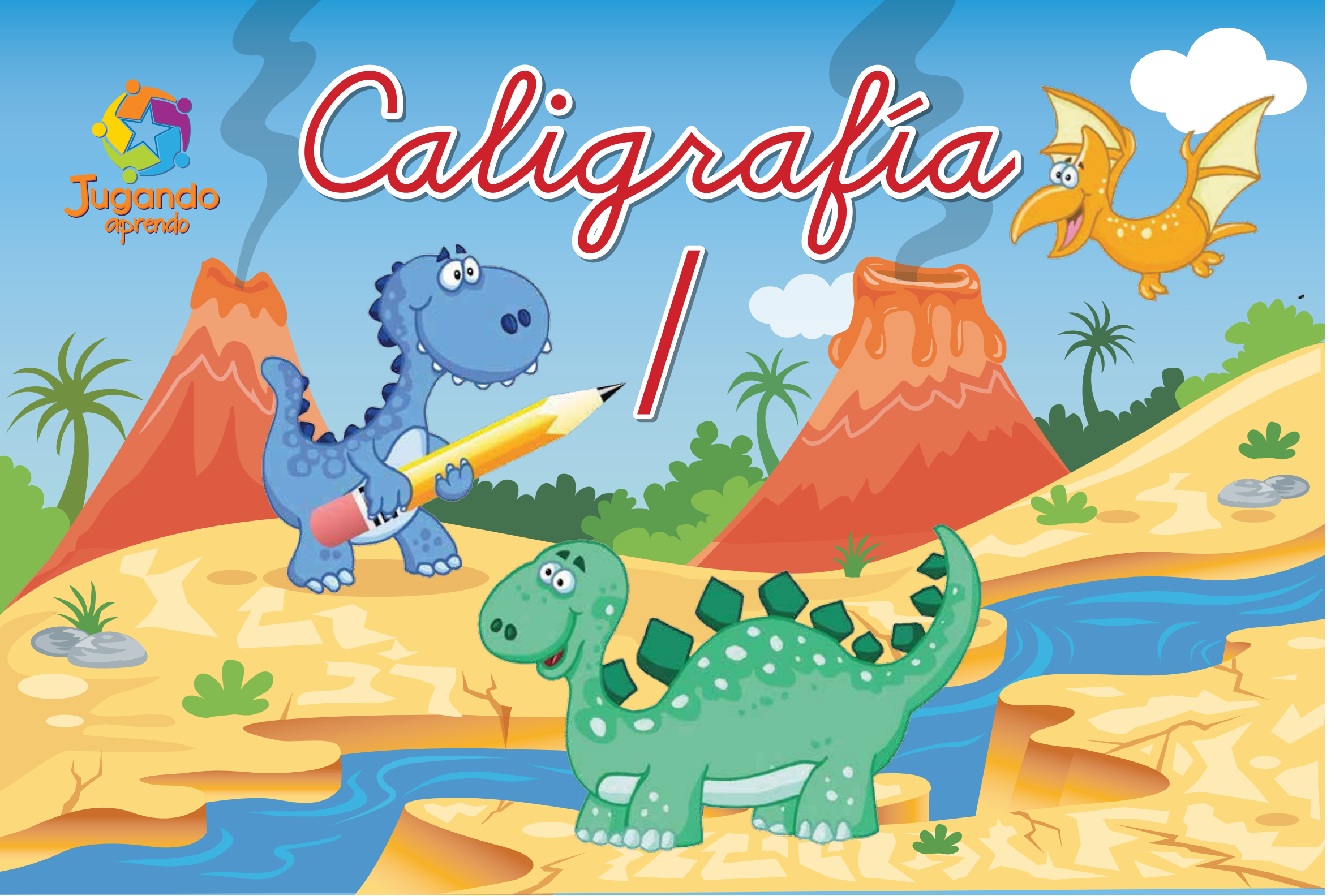
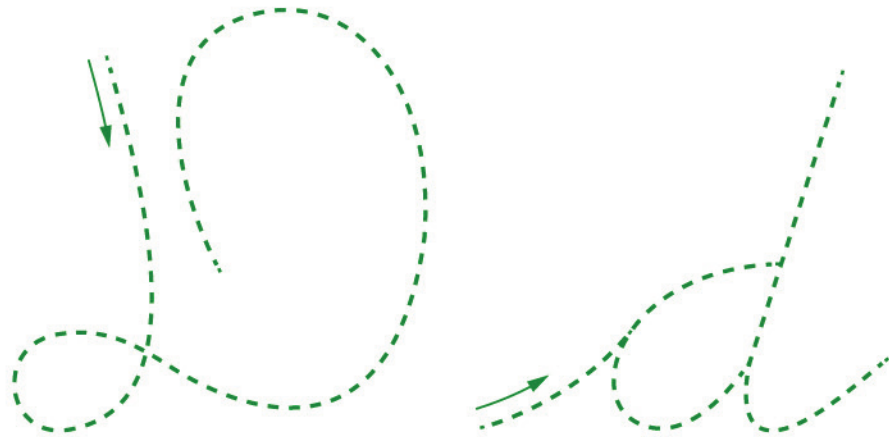




Caligrafía





D D D D D D D D D

D D D

Blank handwriting lines for practicing uppercase 'D'.

d d d d d d d d d

d d d

Blank handwriting lines for practicing lowercase 'd'.

d d d d d d d d d

d d d

Blank handwriting lines for practicing lowercase 'd'.

Blank handwriting lines for practicing lowercase 'd'.

David dado dama disco

David

Blank handwriting lines for practicing words.

Blank handwriting lines for practicing words.

Blank handwriting lines for practicing words.

Blank handwriting lines for practicing words.





★ isne

★ ta a

★ apato

★ man ana

★ illa

★ lu

★ noti ia

★ pe es

★ orro

★ a ul

★ cla e

★ can ión

c:

s:

z:

Instrucciones: Completo las palabras luego las copio a la columna que corresponde.



* Los adjetivos calificativos son todas las palabras que usamos para indicar cómo son las personas, animales y objetos. Describimos lo que vemos de la persona, animal u objeto. Ejemplo: Una manzana roja, El perro pequeño, etc.



*

Handwriting practice lines consisting of seven sets of horizontal lines. Each set includes a solid top line, a dashed middle line, and a solid bottom line, providing a guide for letter height and placement.



kamizon

solola

beronica

kafe

nuve

asul

kavra

antijua

harrol

llapis

berde

henrique

kansion

borador

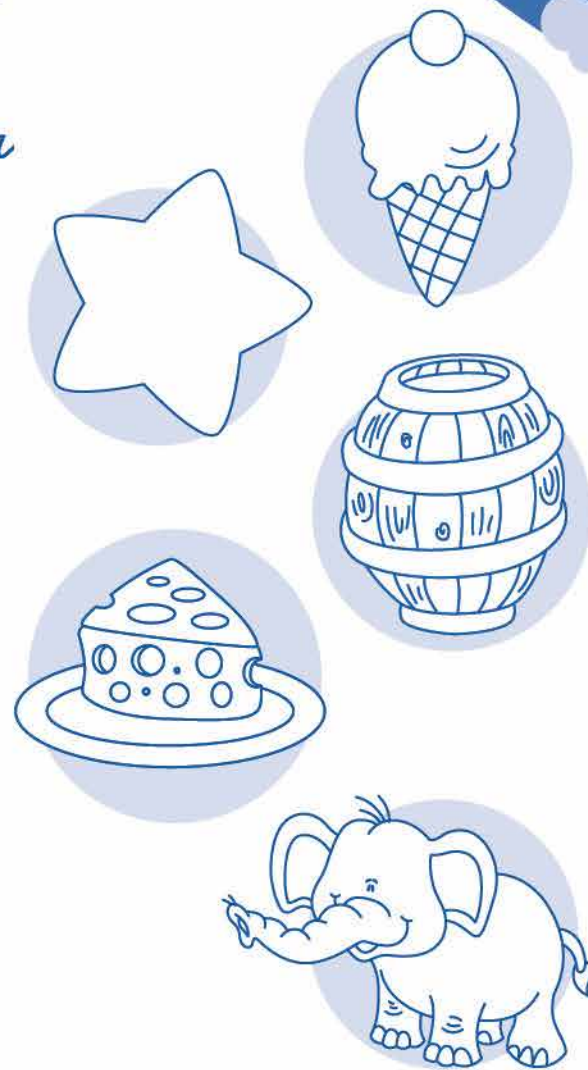
márkador

Instrucciones: Escribe las palabras correctamente, tomando en cuenta mayúsculas ó fildes, según corresponda.



Blank writing area with 12 horizontal lines for copying words.

- * manzana
- * helado
- * fresa
- * estrella
- * hoja
- * rosa
- * barril
- * foco
- * queso
- * mano
- * elefante



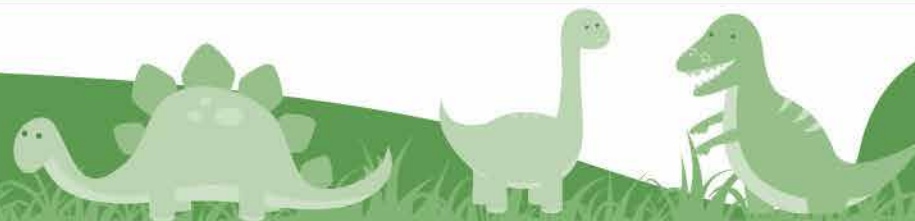
★ Los Símbolos Patrios se caracterizan por representar honorablemente a un país. La Bandera y el Escudo Nacional son símbolos que identifican a Guatemala. Los guatemaltecos debemos de sentir orgullo por nuestra patria.



Valor cívico



★





Los animales



1. _____
2. _____
3. _____
4. _____
5. _____
6. _____

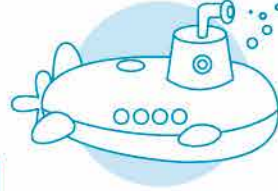
Verticales

1. Mamífero acuático muy inteligente y simpático.
3. Es un felino pintado de rayas.
5. Al trote o al galope, era el medio de transporte de antes.

Horizontales

2. Muy grande, con colmillos, orejas enormes... y trompa.
4. Es el animal con el cuello más largo.
6. Como lleva un caparazón muy pesado, siempre va despacio.

Instrucciones: Resuelvo el crucigrama y copio las respuestas en letra de carta.



Los transportes

x	c	d	i	s	a	r	i	p	r
o	o	s	p	u	a	v	i	o	n
l	h	n	t	b	h	j	i	p	m
u	e	o	n	m	c	a	r	r	o
g	t	o	u	a	e	p	e	p	o
n	e	i	t	r	e	n	o	b	p
y	j	o	u	i	b	r	l	a	y
m	w	b	i	n	o	i	r	r	k
c	a	m	i	o	n	a	u	c	e
f	o	n	o	g	m	o	e	o	l

1. _____
2. _____
3. _____
4. _____
5. _____
6. _____
7. _____

Instrucciones: Resuelvo la sopa de letras y copio las respuestas en letra de carta.